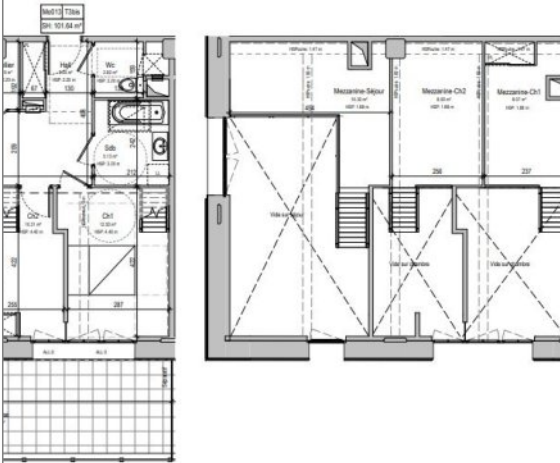


A LOUER TYPE 3 - 100.39 m² - MARQUETTE LEZ LILLE - 1 017 € CC par mois



L'agence MGLJ vous propose à la location un appartement de type 3 avec mezzanine de 100,39m² sur la commune de Marquette Lez Lille aux grands Moulins de Paris.

À louer pour un loyer mensuel de 921,61€ + 95,00€ de provision sur charges soit un loyer de 1016,61€ charges comprises.

Un appartement de type 3 en RDC, comprenant une entrée ouverte sur une pièce de vie avec mezzanine, une cuisine meublée et équipée (plaque de cuisson, haute, four, lave vaisselle et réfrigérateur), une salle de bain et WC séparé, deux chambres avec mezzanine. Ce bien est complété de deux places de parking.

Ce logement est couvert par une Garantie Loyers Impayés (GLI). Les candidats locataires devront justifier de revenus nets mensuels équivalents à au moins 3 fois le montant du loyer charges comprises, soit un minimum de 3050 € nets par mois. Les garants sont acceptés uniquement pour les profils étudiants sous réserve de présenter des garanties financières suffisantes.

Les informations sur les risques auxquels ce bien est exposé sont disponibles sur le site Géorisques : www.georisques.gouv.fr.

REF : MO013

Honoraire agence : 13€/m² (frais état des lieux entrant inclus)

MGLJ - Au cœur de vos projets immobiliers, on vous accompagne dans la Vente, la Location et la Gestion immobilière.

REFERENCE

Référence : 55

CARACTERISTIQUES

Surface de 100.39 m² 3 pièces

2 chambres

INFORMATIONS FINANCIERES

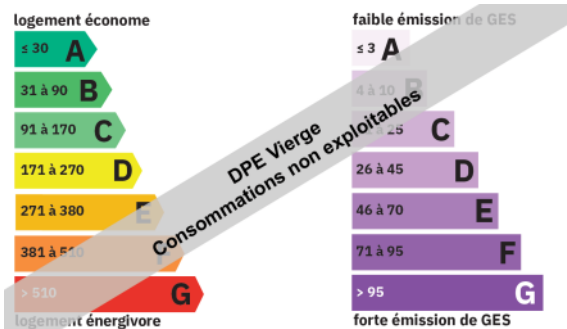
Loyer charges comprises : 1 017 €/mois
dont provision de charges : 95 €
(régularisation annuelle)

Dépôt de garantie : 922 €

Honoraires charge loc. : 1 016,61 € TTC

dont pour l'état des lieux : 305 €

CLASSE ENERGIE ET CLASSE CLIMAT



DPE ANCIENNE VERSION

CONNEXION INTERNET

📶 Cuivre DSL : de 8 à 30 Mbit/s
Fibre optique : plus de 1 Gbit/s

DISPONIBILITE

Disponible : de suite